

Antal måneder som registrerede arbejdssøgende 1. kvartal 2023

Der har været færre arbejdssøgende i perioden 2. kvartal 2022 til 1. kvartal 2023 end samme periode året før.

Der var i alt 4.623 personer, som har været registreret arbejdssøgende i en eller flere måneder i løbet af perioden fra 2. kvartal 2022 til 1. kvartal 2023 mod 5.037 personer i samme periode året før.

I perioden 2. kvartal 2022 til 1. kvartal 2023 havde 65,7 pct. af de arbejdssøgende i alt 3.035 personer været registreret imellem 1-3 måneder, mens 7,8 pct. eller 362 personer har været registreret imellem 10-12 måneder.

Tabel 1. Antal måneder som registrerede arbejdssøgende efter køn

	2. kvartal 2021 - 1. kvartal 2022					2. kvartal 2022 - 1. kvartal 2023				
	Alle	1-3 mdr.	4-6 mdr.	7-9 mdr.	10-12 mdr.	Alle	1-3 mdr.	4-6 mdr.	7-9 mdr.	10-12 mdr.
	Antal personer									
I alt	5.037	3.194	977	392	474	4.623	3.035	866	360	362
Mænd	2.747	1.701	549	228	269	2.529	1.627	497	208	197
Kvinder	2.290	1.493	428	164	205	2.094	1.408	369	152	165
	Andel i procent									
I alt	100,0	63,4	19,4	7,8	9,4	100,0	65,7	18,7	7,8	7,8
Mænd	100,0	61,9	20,0	8,3	9,8	100,0	64,3	19,7	8,2	7,8
Kvinder	100,0	65,2	18,7	7,2	9,0	100,0	67,2	17,6	7,3	7,9

Kilde: <https://bank.stat.gl/ardledvar>

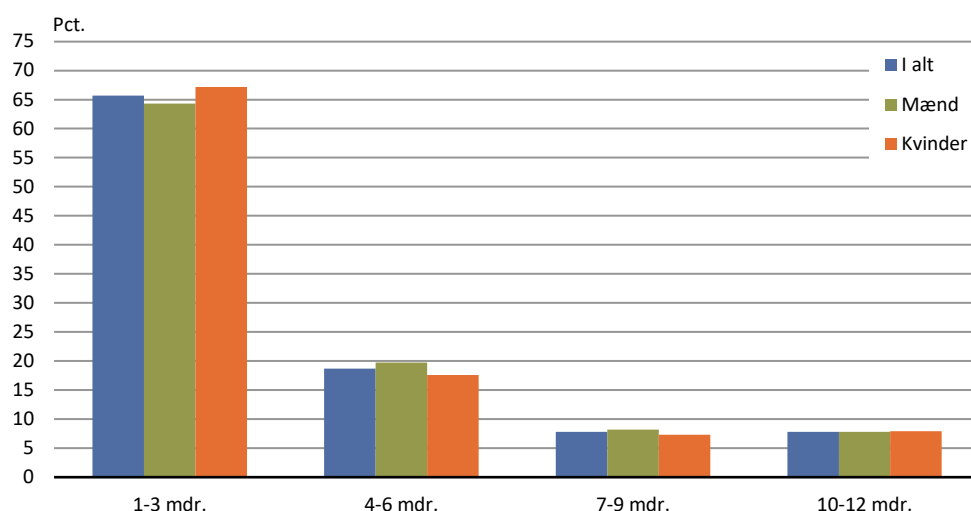
I perioden 2. kvartal 2022 – 1. kvartal 2023 har der i den yngre aldersgruppe 18-24 år været 22 personer arbejdssøgende i 10-12 måneder, eller 2,6 pct. af de 18-24 årige arbejdssøgende. I aldersgruppen 45-59 år var der 134 personer i 10-12 måneder, eller 10,5 pct. af de 45-59 årige arbejdssøgende.

Tabel 2. Antal måneder som registrerede arbejdssøgende efter alder

	2. kvartal 2022 - 1. kvartal 2023				
	Alle	1-3 måneder	4-6 måneder	7-9 måneder	10-12 måneder
Alle	4.623	3.035	866	360	362
18-19 år ..	232	187	34	7	4
20-24 år ..	604	461	101	24	18
25-29 år ..	594	425	107	39	23
30-34 år ..	564	343	121	56	44
35-39 år ..	483	317	92	37	37
40-44 år ..	398	256	83	28	31
45-49 år ..	312	197	63	26	26
50-54 år ..	428	279	71	41	37
55-59 år ..	534	297	114	52	71
60-65 år ..	474	273	80	50	71

Kilde: <https://bank.stat.gl/ardledvar>

I figur 1 er antal måneder som registrerede arbejdssøgende vist i procent. Der er en tendens til at kvinder har været arbejdssøgende i en kortere periode end mænd.

Figur 1. Antal måneder som registrerede arbejdssøgende i pct. i perioden 2. kvartal 2022 – 1. kvartal 2023

Kilde: <https://bank.stat.gl/ardledvar>

Ønskes yderligere oplysninger kan henvendelse ske til Statistikchef Anders Blaabjerg på e-mail: abla@stat.gl.

Signatur forklaring:

- ... Oplysninger foreligger ikke
- .. Oplysninger for usikre til at angives eller diskretionshensyn
- . Tal kan efter sagens natur ikke forekomme
- 0 Mindre end halvdelen af den anvendte enhed
- Nul
- * Foreløbigt eller anslået tal

Eventuel henvendelse

Gorm N. Pedersen

E-mail: GNPE@stat.gl

Arbejdsmarked

Grønlands Statistik
Postboks 1025 · 3900 Nuuk
Tlf.: +299 34 57 70
www.stat.gl · e-mail: stat@stat.gl

